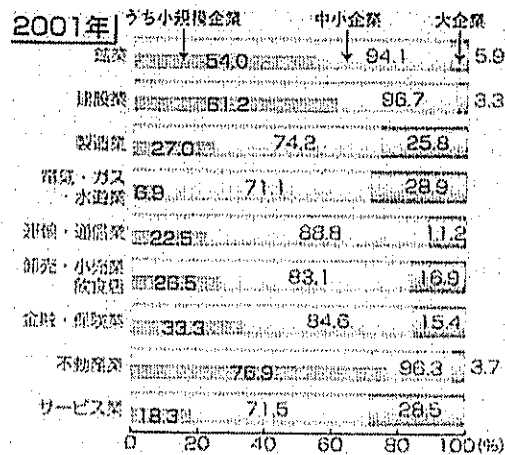


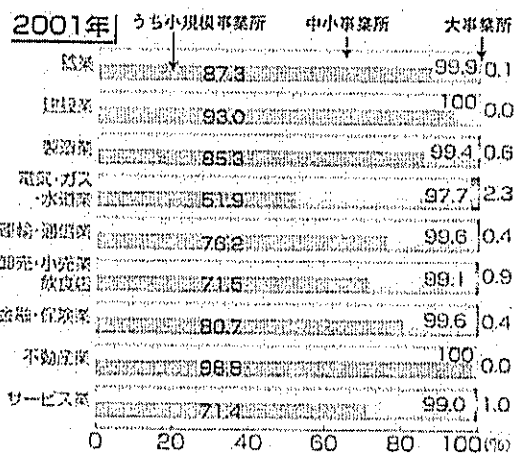
業種	業種	小企業	小企業に準ずる	中企業	
		従業員数	従業員数	従業員数並びに	資本金
商業、サービス	商業、サービス	2人以下	5人以下	50人以下	5千万円以下
	製造	5人以下	20人以下		
小売	小売			100人以下	5千万円以下
	サービス			100人以下	1億円以下
	卸売			300人以下	3億円以下
	製造、運輸				

① 日本における中小企業の位置

産業別規模別従業者数（事業所の従業者総数）



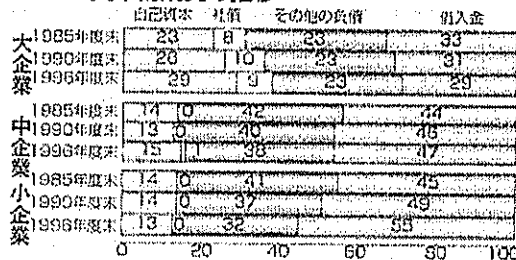
産業別規模別事業所・企業数



〔中小企業白書〕2004

② 企業規模別にみた資金調達

資本構成費の推移

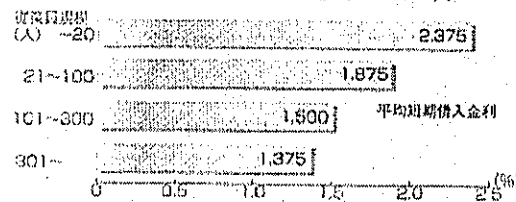


〔経済白書〕2000

大企業は株式、社債の発行による資金調達の比重が高いのに対し、中小企業は金融機関からの借入れによる資金調達の比重が高い。

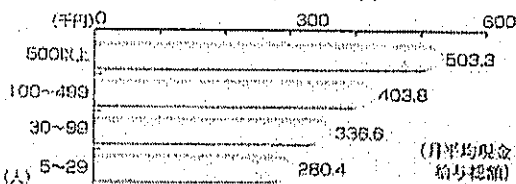
③ 中小企業の不利益

従業員規模と平均短期借入金利（2003年）



〔中小企業白書〕2004

従業員規模別の賃金格差（2003年）



〔労働統計要覧〕2003

企業の規模が小さくなるほど、倒産などの危険が高まるため、銀行からの借入金利は高くなる。