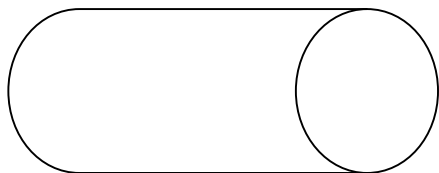
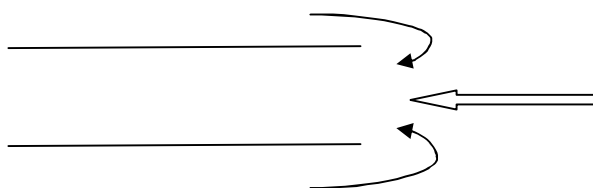


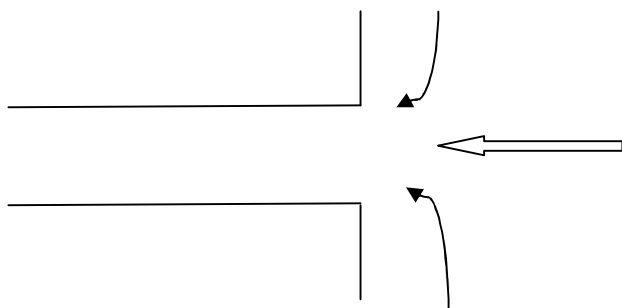
フード： 型式と改善



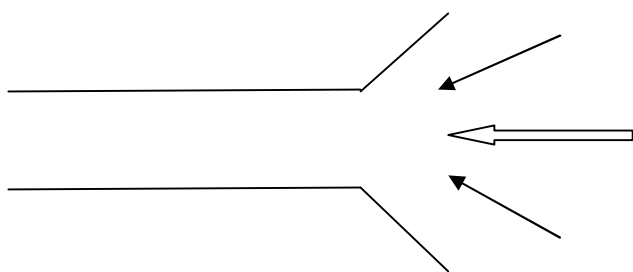
円型ダクト、切りっ放し



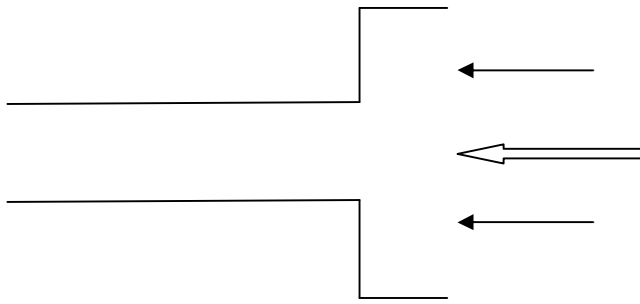
損失：周囲からの廻り込む流れ



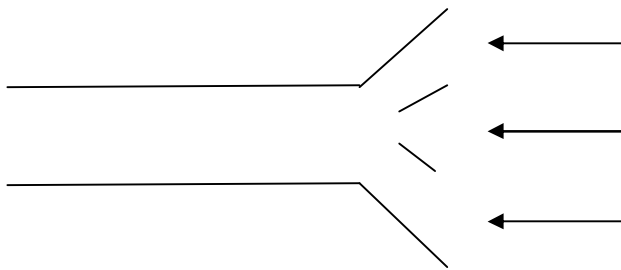
フランジ付き：廻り込む流れを半減



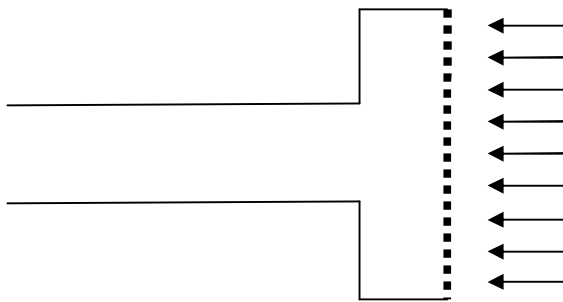
フード付き：廻り込む流れを半減し、目的方向の流れを誘導



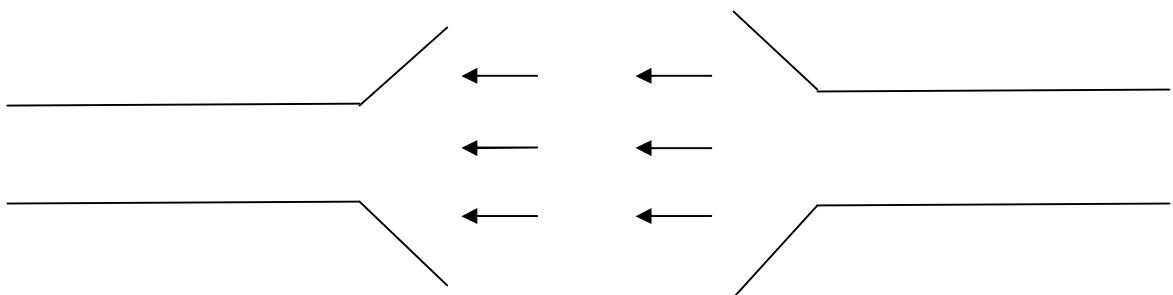
ボックス付き：気流を一定にする



仕切り付きフード：流速を均一にする



チャンバー：流速を均一にする



プッシュ・プル：安定した流れの確保