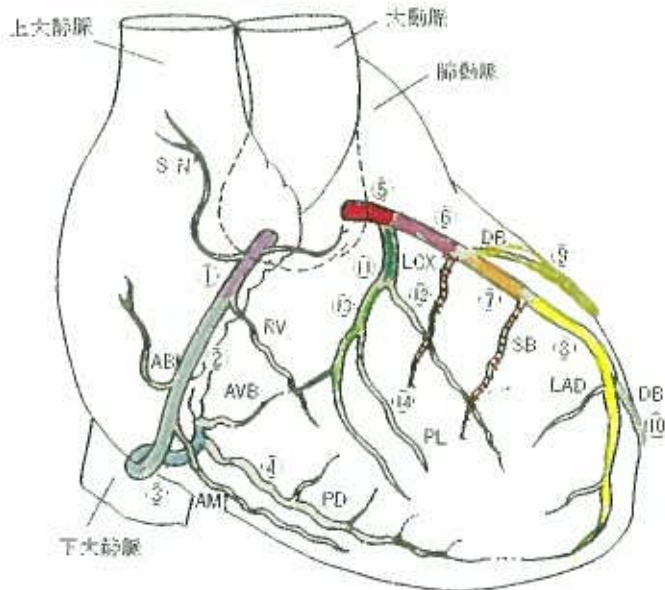


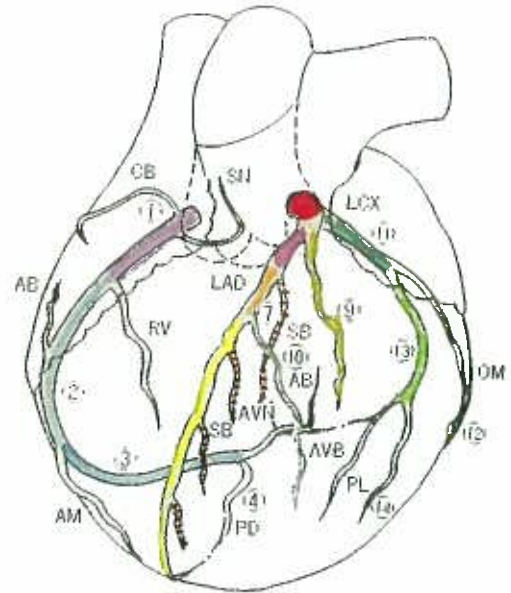
17.9.08

2. 冠動脈の名称と分類

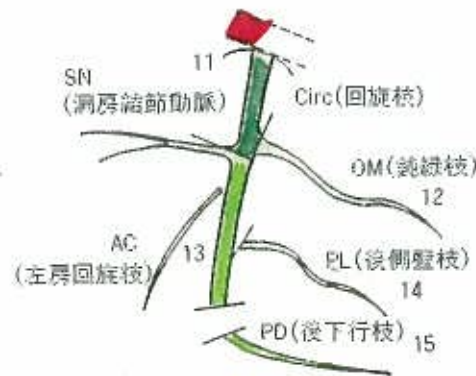
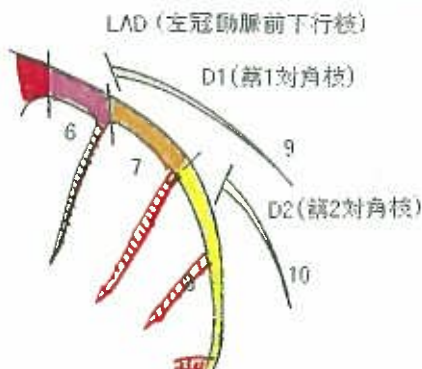
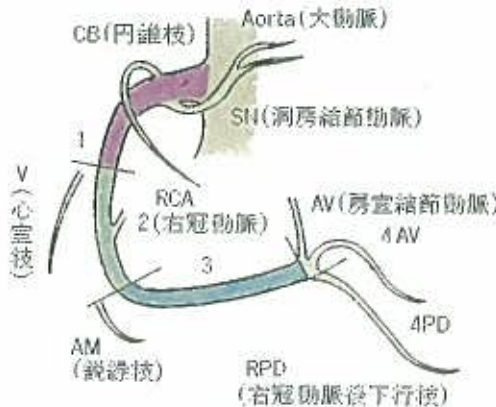
●名称 a. 右前斜位



b. 左前斜位



●分類(AHAによる)



- | | |
|--------------|--------------|
| ① 右冠動脈 (近心部) | ⑧ 前下行枝 (近心部) |
| ② 右冠動脈 (中央部) | ⑨ 第1対角枝 |
| ③ 右冠動脈 (遠心部) | ⑩ 第2対角枝 |
| ④ 後下行枝 | ⑪ 回旋枝 (近心部) |
| ⑤ 左冠動脈 | ⑫ 鋭縁枝 |
| ⑥ 前下行枝 (近心部) | ⑬ 回旋枝 (遠心部) |
| ⑦ 前下行枝 (中央部) | ⑭ 後側壁枝 |

- | | |
|-------------|---------------|
| RCA: 右冠動脈 | AVB: 房室枝 |
| SN: 洞房結節動脈 | LMT: 左冠動脈主幹部 |
| CB: 円錐枝 | LAD: 左冠動脈前下行枝 |
| RV: 右室枝 | DB: 対角枝 |
| AB: 心房枝 | SB: 洞房結節動脈 |
| AM: 鋭縁枝 | LCX: 回旋枝 |
| PD: 後下行枝 | OM: 鋭縁枝 |
| AVN: 房室結節動脈 | PL: 後側壁枝 |

1. 左心室の区域別名称

