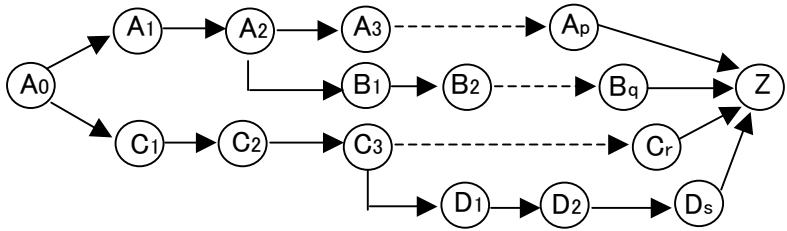


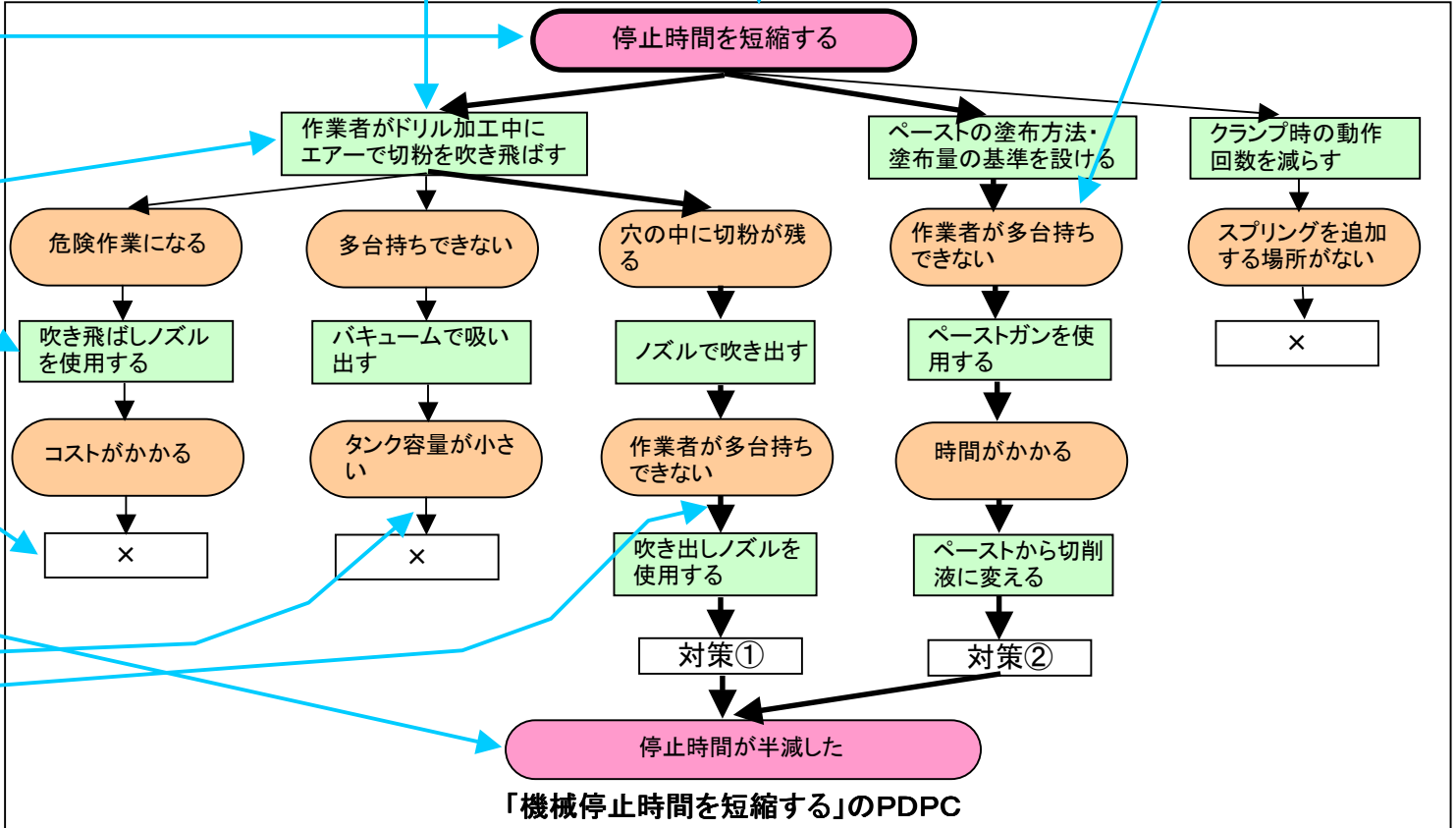
# PDPC法 望ましい結果に至るプロセスを定める



PDPC法の概念

- 出発点は太い長円で表示する
- 実施項目は長方形で示す
- 実施項目を実施した結果、判明する事象は長円で示す

- ① 出発点とゴールを決める
  - 問題解決の目的
  - 問題のきっかけを書く
- ② 着手計画を立てる
- ③ 事態の動きを予測しながら、着手手順を書き出していく
- ④ 事態の進展と共に書き変える (計画を逐次充実する)
  - 好ましくない結果になったときは、経路を断つ
- ⑤ 計画の完了を表示する
  - 計画した経路は矢線でつなぐ
  - 実施済みの経路は太い矢線でつなぐ



「機械停止時間を短縮する」のPDPC