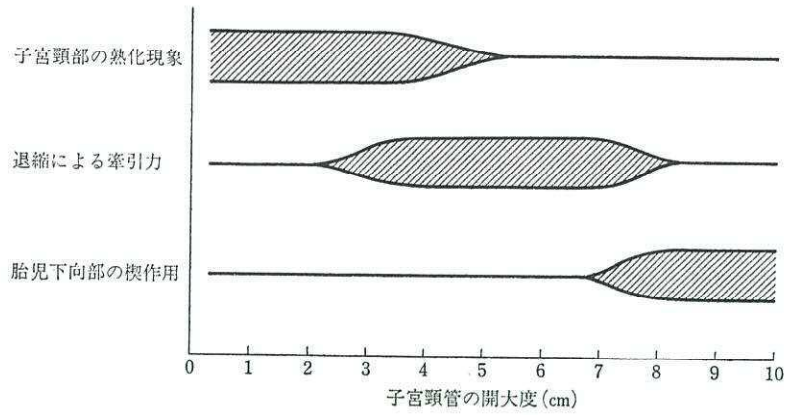
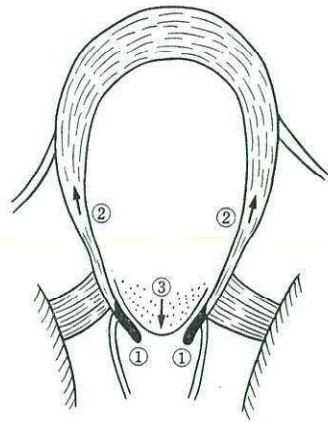
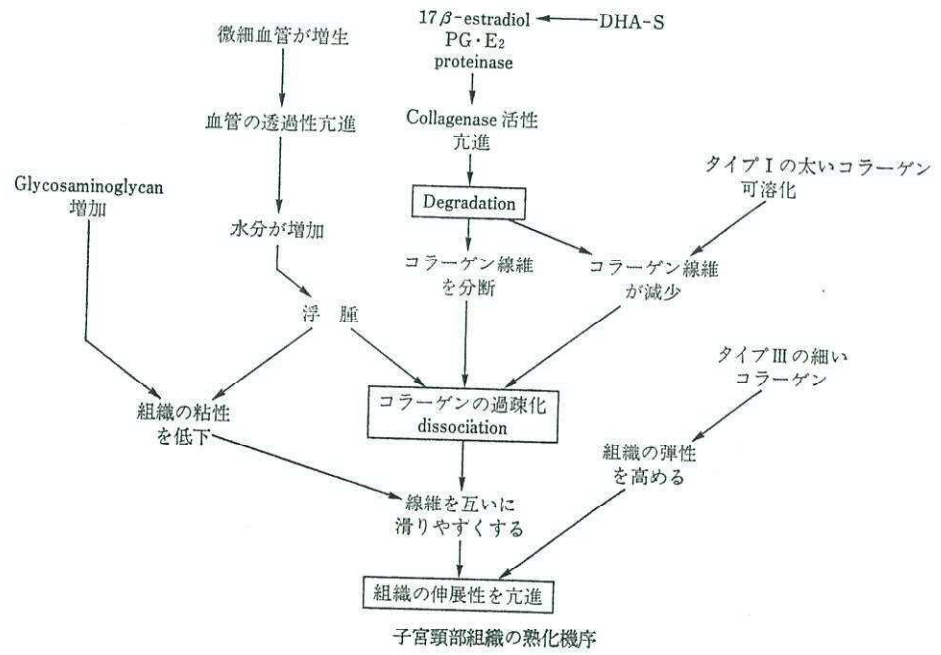


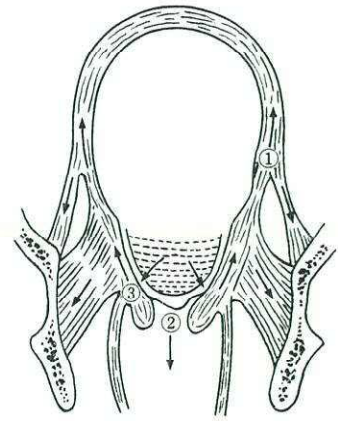
頸部熟化
南大



分娩時の頸管開大に関する因子の作用時期



①: 子宮頸部の熟化現象
②: 退縮による牽引力
③: 胎児下向部による楔作用
頸管開大に作用する因子



①: 子宮洞筋の収縮 ②: 下降部の楔作用 ③: 頸管下部上方に牽引される
頸管拡大に作用する因子

