

## 産業医の職務と上手な選び方

オーダーメイドの健康管理体制の構築に向けて  
産業医って何者？



産業医  
下村 洋一

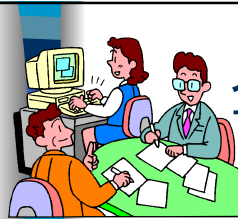
1

## 産業医とは 健康と仕事のマッチメーカー

元気に定年まで、仕事ができるよう  
応援するのが産業医の仕事です。



2



## 企業の健康管理体制

事業所規模	労働衛生スタッフ
~50	総括安全衛生管理者(300人以上の事業場のみ) 2種衛生管理者、産業医、衛生委員会
10~49	安全衛生推進者
1~9	事業者が行う。

3

## 産業医の資格 産業医には資格があります。



- 日本医師会認定産業医  
- 日本医師会認定産業医研修会修了者
- 労働労働衛生コンサルタント試験の  
保健衛生区分の合格者

4

## 専属産業医と嘱託産業医

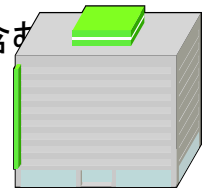


- 嘱託産業医  
常時使用する労働者の数が50人以上の場合  
非常勤産業医を選任しなければなりません。
- 専属産業医  
常時使用する労働者の数が1,000人以上の場合  
その事業場に専属の産業医(専属産業医)を選  
任しなければなりません。

5

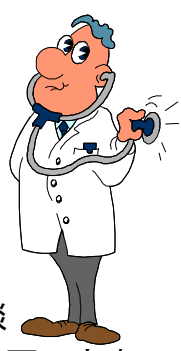
## 50人以上の事業所とは

- 独立した場所を単位として1事業場と考  
える。
- 常時勤務する派遣労働者数も含む。
- 正社員の1週間所定労働時間の4分の3  
以上勤務するパート社員数も含む。



6

## 産業医の職務



- 職場巡視
- 職場衛生委員会の出席
- 快適職場快適職場づくりに関するアドバイス
- 労災の予防に関するアドバイス
- 健康診断に関するアドバイス
- 健康診断後の事後指導講演会
- 病院紹介
- 健康相談
- 復職相談
- メンタル相談
- 健康づくり計画の立案

7

## 産業医の上手な探し方


名医は必ず良い産業医とは限りません

### 依頼先

- 医師会
- 病院
- 健康診断実施機関
- 健保組合
- 親会社や関連会社の産業医に兼任で依頼
- 近所の会社の産業医に兼任で依頼

### こんな先生が理想

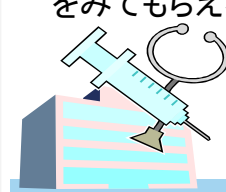
- フットワークが良い
- 明るい先生
- 会社の実情に詳しい
- 転動しない



8

## 医師会依頼のメリットとデメリット

- 必ず探せる
- 近所の先生に来てもらえる。
- 病気になったとき面倒をみてもらえる。



- 費用が割高
  - 協定料金
- 断りにくい
- 当たり外れが多い
- 希望する先生に決まるとは限らない。
- 全社一括依頼が不可能
  - 地域医師会ごとの契約


9

## 産業医の費用

東京都医師会

労働者数	報酬(月)
~50	30000円
50~100	60000円
100~200	70000円
200~300	80000円
300~400	90000円
400~500	100000円
501~700	140000円
701~999	180000円

- 月1回の訪問を前提
- 健康診断・健康診断書・紹介状等の費用は別途



10


## 契約上のポイント

契約書に訪問回数を明記するか、報酬を定額分と、訪問分に分割する。

業務対象を明記する

- 他店、関連会社、派遣社員、アルバイト社員を含めて願います。

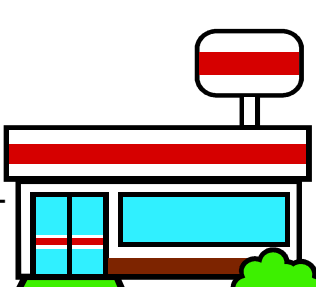
- 病院契約・個人契約のメリット・デメリットを理解する。
- 公立病院医師との契約は兼職規定を確認



11

## 50人以下の事業所の産業医

- 本社産業医の兼任
- 産業医共同選任事業の利用
  - 補助金の利用
- 地域産業保健センターの利用
  - 無料



12

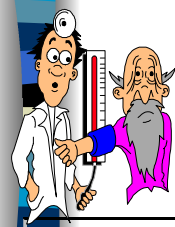
## 嘱託産業医の問題点

- 実態のない産業医が多い
  - 幽霊産業医の存在
- 経験不足の医師が殆ど
- 開業医の片手間仕事
- 会社の要望に答えられない産業医が多い
  - 健康相談に偏った産業医活動



13

## ここが違う 医師と産業医



	臨床医	産業医
仕事場	病院	会社
対象者	病人	健康人
仕事	病気の有無を 考える	仕事の可否 を考える
事業者への 勧告権	無し	あり

14

## 産業医の上手な活用法

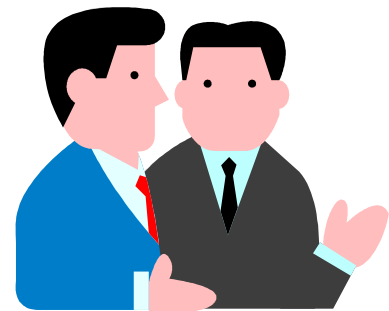
- 小さく生んで大きく育てる
  - 徐々に仕事を増やす。
- 必ず定期的に来てもらう。
  - 日曜日だと都合のつく先生が多い
- 一体感を持ってもらう
  - 仲間として迎える。
- 担当者を決める。
- 健康相談で終わらない。
- 会社をよく知ってもらう。
  - 職場巡視を必ず行う。



15

## 特にお願いしたい事項

- 職場巡視
- 職場安全衛生委員会
- 復職相談
- 健康診断結果の確認
  - 結果不良者の面談
  - 就業制限の決定
- 過重労働者の面談
- メンタルヘルス相談
- 健康づくり計画の立案



16

## 当事務所の取り組み紹介 沢山ある産業医のかたち

- 必要時訪問
  - 介護会社
- 年1回訪問
  - 大手スーパー
- 年4回訪問
  - 食品加工工場
- 年12回訪問
  - 大手食品メーカー



17

## 気軽にご相談をお寄せください。



下村労働衛生  
コンサルタント事務所  
産業医  
下村 洋一  
sangyoui@rmail.plala.or.jp  
電話 03-5953-8431

18